

HANSA-FLEX AG | Zum Panrepel 44 | D-28307 Bremen

Bei Rückfragen wenden Sie sich bitte an:

Musterfabrik GmbH  
Musterweg 11  
12345 Musterhausen

Felix Marschner  
Leiter Fluidservice  
+49-160-91008988  
felix.marschner@hansa-flex.com

## Gesamtbewertung



Hinweis

## Laborbericht

**Probenbezeichnung:** **Musterbericht Motor Set 2**  
**Komponente:** **4-Takt-Dieselmotor**

### Informationen

<b>Labornummer:</b>	2200002	<b>Betr. VK-Büro</b>	1000 DE HFZ Bremen
<b>Datum:</b>	28.06.2024	<b>Name:</b>	Max Mustermann
<b>Kundennummer:</b>	100	<b>Telefon:</b>	+49 170 123456789

### Beschreibung

<b>Maschinentyp:</b>	Stromerzeuger	<b>Ölbezeichnung:</b>	Total Quartz Ineo MC3 5W-30
<b>Hersteller:</b>	Hatz	<b>Ölmenge im System:</b>	
<b>Entnahmestelle:</b>	Dieselmotor		

### Diagnose der aktuellen Laborwerte

Verschleißmetalle sind nur in geringer vernachlässigbarer Konzentration vorhanden.  
Es ist daher kaum abrasiver oder korrosiver Verschleiß ersichtlich.  
Der Kraftstoffgehalt ist angestiegen, bitte den Trendverlauf beobachten.  
Ihren Angaben zufolge wurde das Öl bereits gewechselt.

### Empfehlung zu den aktuellen Laborwerten

Bitte ermitteln Sie die Ursache für den hohen Kraftstoffeintrag.  
Ich empfehle Ihnen: Senden Sie uns die nächste Probe bei Ihrer nächsten Wartung oder anlässlich der üblichen Inspektion zu einer Beobachtung des Trendverhaltens.

## Laborbericht

Gesamtbewertung

**Probenbezeichnung:** **Musterbericht Motor Set 2**  
**Komponente:** **4-Takt-Dieselmotor**



Hinweis

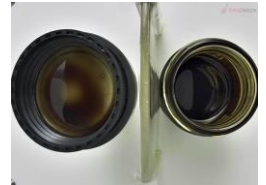
### Analyseergebnis

### Aktuelle Probe

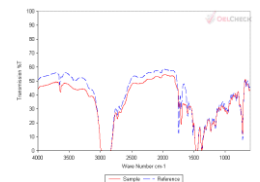
Frühere Untersuchungen

Labornummer			2200002			
<b>Probendaten</b>						
Untersuchungsdatum			28.08.2023			
Datum Probenentnahme			24.08.2023			
Datum letzter Ölwechsel			23.05.2023			
Nachfüllmenge seit Wechsel	l		7,5			
Laufzeit seit Wechsel	h					
Laufzeit gesamt	h		2230			
Öl gewechselt			Ja			
<b>Verschleiß-Elemente</b>						
Eisen	Fe	mg/kg	8			
Chrom	Cr	mg/kg	0			
Zinn	Sn	mg/kg	0			
Aluminium	Al	mg/kg	4			
Nickel	Ni	mg/kg	0			
Kupfer	Cu	mg/kg	1			
Blei	Pb	mg/kg	0			
Mangan	Mn	mg/kg	0			
PQ-Index			0			
<b>Verunreinigungen</b>						
Silizium	Si	mg/kg	10			
Kalium	K	mg/kg	0			
Natrium	Na	mg/kg	1			
Lithium	Li	mg/kg				
Wasser		%	0,1			
Wasser K. F.		ppm				
IR-Glykol		-	0			
Dieselmotortreibstoff		%	3			
Biodiesel		%	0,6			
Rußgehalt		%	0,1			
<b>Schmierstoffdaten</b>						
Viskosität bei 40°C	mm²/s		84,93			
Viskosität bei 100°C	mm²/s		13,29			
Viskositätsindex	-		158			
Oxidation	A/cm		13			
Nitration	A/cm		2			
Sulfation	A/cm		0			
IR-Index	-					
Schmutztragevermögen	%		97			
<b>Additiv-Elemente</b>						
Kalzium	Ca	mg/kg	1396			
Magnesium	Mg	mg/kg	786			
Bor	B	mg/kg	84			
Zink	Zn	mg/kg	917			
Phosphor	P	mg/kg	750			
Barium	Ba	mg/kg	0			
Molybdän	Mo	mg/kg	37			
Schwefel	S	mg/kg	2042			
<b>Zusatzteste</b>						
BN	mgKOH/g		10,88			

### Probe und Deckel



### Infrarot-Spektrum



### CCD-Tüpfel

